

CATALOGO 2023

**MATERASSI  
GUANCIALI  
RETI  
LETTI**



**NATI PER LA NOTTE®**  
IL VOSTRO RIPOSO - IL NOSTRO OBIETTIVO



**NATI PER LA NOTTE**<sup>®</sup>  
IL VOSTRO RIPOSO - IL NOSTRO OBIETTIVO

CATALOGO  
**2023**



## **Aurora presenta** **NATI PER LA NOTTE 2023**

Con questo catalogo la ditta Aurora, dei f.lli Zambrano, vi propone la nuova generazione di materassi firmati Nati per la notte. Da più di 60 anni la soddisfazione di chi dorme sui nostri materassi, ci ripaga e ci permette di mantenere il giusto rapporto qualità/prezzo, rendendo la nostra azienda competitiva e leader nella produzione, nella commercializzazione e nell'assistenza dei nostri clienti.

Grazie al diffuso benessere dei tempi moderni, abbiamo fatto propria una regola fondamentale: dormire bene equivale a stare bene. Le nuove abitudini e i ritmi sempre più frenetici, richiedono energie nell'arco dell'intera giornata e ciò può avvenire solo dopo un buon sonno ristoratore, in cui mente e corpo possono rigenerarsi ed affrontare al meglio la quotidianità.

Sono molte le innovazioni che oggi ci permettono di offrire alla clientela svariati modelli di materassi, ciascuno mirato ad esigenze specifiche, ma tutti accomunati da un requisito fondamentale: L'ERGONOMICITA', l'adattamento del materasso stesso al nostro corpo.

# Impariamo il Materassese

Il consumatore finale rimane sempre il miglior collaudatore; quindi, per aiutarvi nella scelta dei nostri prodotti, abbiamo creato un "DIZIONARIO DEL MATERASSO", che vi aiuterà ad acquistare il giusto prodotto ed accontentare così tutte le vostre esigenze. L'aiuto del venditore è sicuramente necessario nella guida all'acquisto, in quanto l'elenco delle caratteristiche dei materiali di ciascun materasso, può, a volte, risultare di non facile comprensione. Di seguito troverete un'accurata descrizione, che vi permetterà di individuare quale prodotto può favorire al meglio il vostro riposo.

## Vocabolario del materasso

**ANALLERGICO:** materiali trattati con sostanze che non favoriscono le allergie.

**ANTIACARO:** materiale che compone il cover trattato con prodotti che non favoriscono la proliferazione degli acari.

**BREEZE:** letteralmente "brezza". È un poliuretano morbido la cui conformazione cellulare aperta garantisce il libero passaggio dell'aria e la veloce dispersione dell'umidità e del calore. Inoltre le caratteristiche di resistenza all'invecchiamento, consentono a BREEZE di donare la massima sensazione di benessere, assicurando il più completo riposo.

**BOX SYSTEM:** struttura con molle bonnel o indipendenti, racchiusa sia perimetralmente che sopra e sotto da poliuretano espanso a base di acqua. Si forma così una scatola (box), indicata per eliminare l'antiestetico vuoto laterale e rendere il materasso più uniforme. Per l'assemblaggio del prodotto viene usato un impianto di spruzzatura colla a base di acqua.

**COVER:** termine inglese che vuol dire "coprire" e rappresenta tutto ciò che ricopre la struttura interna del materasso: imbottitura, tessuto e fascia laterale. Alcuni modelli di materassi hanno un cover sfoderabile quindi lavabile (si consiglia lavaggio a secco) e, se necessario, sostituibile.

**ERGONOMICO:** riduce al minimo i punti di pressione della massa corporea adattandosi in modo naturale alle linee del corpo.

**FIBRA POLIESTERE ANALLERGICO:** unione di fibre tessili in fiocco di poliestere 100%, termofissate ad altissime temperature. Essendo privo di leganti chimici ha un alto standard di igiene, è anallergico, ecologico e completamente riciclabile.

**FLESSIBILE:** i materassi che presentano questa caratteristica possono essere leggermente piegati per adattarli alle reti con movimento di alzata testa-piede.

**FRESH GEL:** straordinaria ed efficace schiuma poliuretana che dona una piacevole sensazione di freschezza e di controllo della temperatura conservando le caratteristiche auto-modellanti del MEMORY FOAM. È un materiale studiato per migliorare il comfort termofisiologico riducendo l'aumento di calore e umidità.

**MEMORY SENSITIVE:** prodotto con sostanze viscoso elastiche, ha caratteristiche auto-modellanti e, grazie al calore del corpo umano, si adatta perfettamente ad esso eliminando i punti di pressione. Appartiene alla famiglia dei poliuretani espansi a lenta memoria, ed essendo molto elastico e morbido, viene abbinato ad altri prodotti che fungono da ammortizzatori (molle indipendenti, molle bonnel e poliuretani ad alta densità).

**MOLLE BONNEL:** è il molleggio più conosciuto e diffuso in Italia. La struttura si compone di molle biconiche annodate sotto e sopra e da uno spirale metallico che ne determina la tenuta e la consistenza. Tale struttura ha particolari caratteristiche di traspirabilità.

**MOLLE, MICROMOLLE E SUPERMICROMOLLE:** molle a forma di botte inserite all'interno di singole tasche di tessuto polipropilene, vengono collegate tra loro attraverso un sistema di incollaggio denominato "foam melt", e racchiuse perimetralmente da poliuretano a base di acqua (box system), creando un'unica struttura dotata di flessibilità ed ergonomicità. Le micromolle e supermicromolle, ancora più piccole di diametro, rendono il materasso estremamente confortevole e resistente.

**OVATTA GRIGIA AD ALTA CONSISTENZA:** unione di fibre tessili rigenerate e fibre sintetiche termofissate ad altissime temperature. Privo di leganti chimici, ha un altissimo standard di igiene ed è un prodotto ecologico e completamente riciclabile.

**POLIURETANO A BASE DI ACQUA:** composto formato da due elementi allo stato liquido che, grazie all'acqua, aumentano di volume formando una schiuma particolarmente elastica, flessibile, indeformabile ed anallergica. Per tali peculiarità è molto diffuso nel settore degli imbottiti.

**PORTANZA:** capacità di sostegno di un carico. Questo termine indica il grado di resistenza che il materasso oppone al peso del corpo. Il giusto materasso deve accogliere il corpo evitando punti di pressione e favorendo un sano rilassamento della muscolatura. Per aiutare il cliente nella scelta del materasso più adatto a te abbiamo creato una tabella grazie alla quale attribuiamo ad ogni materasso NATI PER LA NOTTE una portata differente in base al peso della persona (vedi tabella a pag. 6).

**SANDWICH:** unione di due o più elementi che compongono un'unica struttura con peculiari caratteristiche e molteplici combinazioni. Per unire i due o tre elementi viene usata una colla ecologica e anallergica a base di acqua.

**STRUTTURA:** è la parte interna e di sostegno del materasso. Nel settore trovano utilizzo vari modelli di struttura, tutti con caratteristiche diverse ed uniche: molle, micromolle e supermicromolle indipendenti, molle bonnell, poliuretano con memory foam.

**TRASPIRANTE 3D:** unendo tre strati microforati con la tecnologia alveolare, si forma un tessuto che permette la massima traspirabilità della struttura interna del materasso, evitando condensa ed umidità, prevenendo muffa e cattivi odori.

**WATERFOAM:** materiale realizzato attraverso un processo di lavorazione del poliuretano a base di acqua. Resistente, flessibile, confortevole al tatto e indeformabile, particolarmente adatto come sostegno.

**ZONE DIFFERENZIATE:** materasso con struttura suddivisa in più zone (testa-bacino-piedi). Questa caratteristica la si trova nei materassi in molle, micromolle e supermicromolle indipendenti, nei quali si usano metalli di diverso spessore per rendere la zona più o meno rigida. Nei materassi in poliuretano e memory foam la portanza differisce grazie a forature o a sagomature.

Nella nostra descrizione del numero di molle viene usata la misura matrimoniale di standard europeo. Il colore del water foam e del memory sensitive può variare a secondo della disponibilità non incidendo sulla qualità e sulla densità. La Ditta AURORA si riserva di apportare, in ogni momento e senza obbligo di preavviso, tutte le variazioni tecniche ed estetiche dei materassi.

# CONSIGLI UTILI PER IL BUON DORMIRE

## PORTANZA

QUESTO TERMINE INDICA IL GRADO DI RESISTENZA CHE IL MATERASSO OPPONE AL PESO DEL CORPO.

IL GIUSTO MATERASSO DEVE ACCOGLIERE IL CORPO EVITANDO PUNTI DI PRESSIONE FAVORENDO UN SANO RILASSAMENTO DELLA MUSCOLATURA.

PER AIUTARE IL CLIENTE NELLA SCELTA DEL MATERASSO PIU' ADATTO A SE ABBIAMO CREATO UNA TABELLA GRAZIE ALLA QUALE ATTRIBUIAMO AD OGNI MATERASSO **NATI PER LA NOTTE** UNA PORTANZA DIFFERENTE IN BASE AL PESO DELLA PERSONA.

## TABELLA DELLE PORTANZE

PESO IN KG	PORTANZA
INFERIORE AI 50 KG	A
DAI 50 AI 70 KG	B
DAI 70 AI 90 KG	C
DAI 90 AI 110 KG	D
SUPERIORE AI 110 KG	E

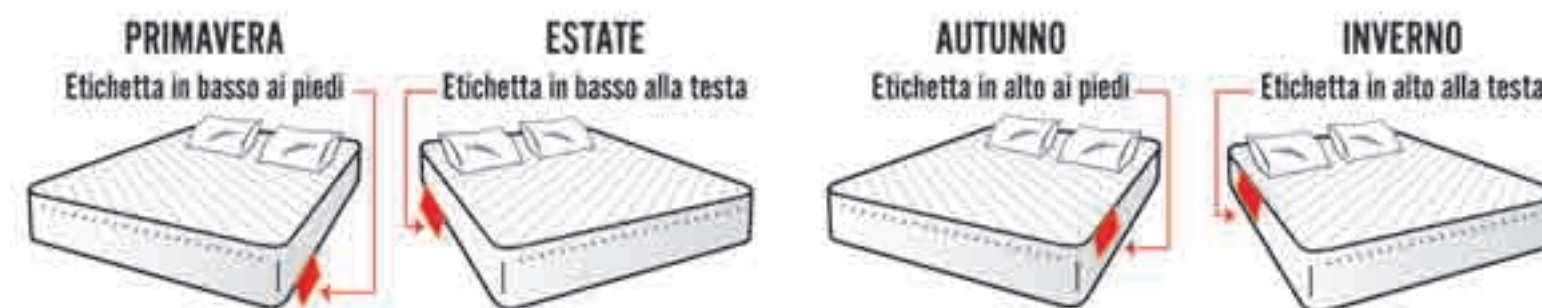
# PER UNA CORRETTA MANUTENZIONE DEL MATERASSO



Per una buona riuscita del materasso si consiglia:

- Usare reti rigide
- Usare una sovrastoffa a protezione del tessuto
- Evitare di saltarci sopra

**RUOTARE IL MATERASSO 4 VOLTE IN UN ANNO, POSIZIONANDO QUEST'ETICHETTA COME INDICATO SUL DISEGNO SOTTO**



IN MOLTI DEI MATERASSI **NATI PER LA NOTTE** IL LATO ESTIVO E QUELLO INVERNALE SI DIFFERENZIANO ANCHE GRAZIE A MATERIALI DI NUOVA GENERAZIONE .

NEL LATO INVERNALE VIENE USATO IL MEMORY SENSITIVE, MATERIALE CON CARATTERISTICHE AUTOMODELLANTI E AVVOLGENTI CHE GRAZIE AL CALORE DEL CORPO SI ADATTA AD ESSO PERFETTAMENTE ELIMINANDO I PUNTI DI PRESSIONE.

NEL LATO ESTIVO INVECE TROVIAMO IL FRESH GEL CHE DONA UNA PIACEVOLE SENSAZIONE DI FRESCHEZZA PUR CONSERVANDO LE CARATTERISTICHE AUTOMODELLANTE.

A TALI MATERASSI ABBIAMO ASSEGNATO LO SCUDETTO **ATELIER** PAROLA FRANCESE USATA PER L'ALTA MODA CHE NOI ABBIAMO UTILIZZATO PER TITOLARE MATERASSI REALIZZATI ARTIGIANALMENTE CON MATERIALI DI ECCELLENTE QUALITA'.

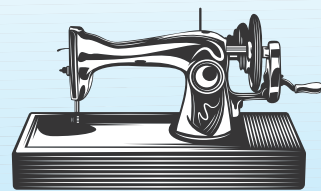
NEI MATERASSI DOVE TROVIAMO UN SOLO LATO DI MEMORY, DA USARE DURANTE L'AUTUNNO-INVERNO, TROVIAMO NELL'ALTRO LATO (PRIMAVERA-ESTATE) UN IMBOTTITURA E UN SOSTEGNO PIU' RIGIDO PERMETTENDO AL CORPO DI STARE PIU' STACCATO DAL MATERASSO FAVORENDO UN MAGGIOR AFFLUSSO DI ARIA DANDO LA SENSAZIONE DI MAGGIOR FRESCHEZZA.

# NATI PER LA NOTTE

presenta

LINEA

*Atelier*



Un buon sonno è alla base per avere una vita sana e robusta.

Il materasso è un'importante strumento utile a garantire il riposo al nostro corpo, migliorando la qualità del sonno e permettendo un recupero delle energie spese durante la giornata, per una vita migliore e più sana.

**Questa conferma ci ha portati a creare la linea "Atelier".**

Parola francese che si traduce letteralmente "laboratorio dove gli artisti creano, studiano e sperimentano nuove linee". Usata maggiormente per l'alta moda, noi l'abbiamo impiegata per denominare la nostra collezione di materassi realizzati artigianalmente, adoperando materiali di eccellente qualità, prediligendolo la comodità e l'ergonomicità ed esaltandone l'eleganza e la bellezza visiva (estetica).

# I NOSTRI MATERASSI

PAGINA CATALOGO	COD	NOME	STRUTTURA	IMBOTTITURA	COVER	PORTANZA	LINEA	CERTIFICAZIONI
10-11	3001	SOGNO	3000 MOLLE INDIPENDENTI	MEMORY SENSITIVE E FRESH GEL	SFODERABILE	A-B-C-D	ATELIER	
12-13	3002	COMFORT	1600 MOLLE INDIPENDENTI	MEMORY SENSITIVE E FRESH GEL	SFODERABILE	A-B-C-D-E	ATELIER	
14-15	3003	SOFT	800 MOLLE INDIPENDENTI	MEMORY SENSITIVE E FRESH GEL	SFODERABILE	A-B-C-D	ATELIER	
16-	3004	BAGFUL	800 MOLLE INDIPENDENTI	MEMORY SENSITIVE	SFODERABILE	A-B-C		A RICHIESTA DISPOSITIVO MEDICO
18-19	3005	POCKET	800 MOLLE INDIPENDENTI	MEMORY SENSITIVE	CERNIERA VISIONE	A-B-C		A RICHIESTA DISPOSITIVO MEDICO
20-21	3010	OPTIMUM	600 MOLLE BONNEL	MEMORY SENSITIVE E FRESH GEL	SFODERABILE	C-D-E	ATELIER	
22-23	3011	ACTIVE	400 MOLLE BONNEL	MEMORY SENSITIVE	CERNIERA VISIONE	B-C-D		
24-25	3012	MARSIGLIA	400 MOLLE BONNEL	MEMORY SENSITIVE	CERNIERA VISIONE	A-B-C		
26-27	3013	ENERGY	400 MOLLE BONNEL			A-B-C-D		
28-29	3014	ACAPULCO	400 MOLLE BONNEL			A-B-C		
30-31	3015	NIZZA	400 MOLLE BONNEL			A-B-C		
30-11	3016	BARCELLONA	400 MOLLE BONNEL			A-B-C		
32-33	3020	PENTAFORM	WATERFOAM PURO	BREEZE E MEMORY GAIA	SFODERABILE	A-B-C-D-E	ATELIER	
34-35	3021	FOURFORM	WATERFOAM PURO	MEMORY WATERLILY	SFODERABILE	A-B-C-D	ATELIER	
36-37	3022	TERFORM	WATERFOAM PURO	MEMORY WATERLILY	SFODERABILE	A-B-C-D	ATELIER	A RICHIESTA DISPOSITIVO MEDICO
38-39	3023	TENERIFE	WATERFOAM	MEMORY SENSITIVE E FRESH GEL	SFODERABILE	A-B-C		A RICHIESTA DISPOSITIVO MEDICO
40-41	3024	PREMIUM	WATERFOAM	MEMORY SENSITIVE	SFODERABILE	A-B-C		
42-43	3025	ELISIR	WATERFOAM	MEMORY SENSITIVE	SFODERABILE	A-B-C		A RICHIESTA DISPOSITIVO MEDICO
44-45	3026	DUBAI	WATERFOAM	MEMORY SENSITIVE	CERNIERA VISIONE	A-B-C		
46-47	3027	ELIFORM	WATERFOAM	MEMORY SENSITIVE	SFODERABILE	A-B-C		
48-49	3028	POLIIFORM	WATERFOAM			A-B-C		
50-51	3035	IGNIFUGO EFESTO	WATERFOAM			A-B-C-D		CERTIFICATO IGNIFUGO 1 IM
50-51	3036	IGNIFUGO VULCANO	400 MOLLE BONNEL			A-B-C-D		CERTIFICATO IGNIFUGO 1 IM
50-51	3037	IGNIFUGO VESUVIO	WATERFOAM	MEMORY SENSITIVE		A-B-C-D		CERTIFICATO IGNIFUGO 1 IM
50-51	3038	IGNIFUGO ETNA	800 MOLLE INDIPENDENTI	MEMORY SENSITIVE		A-B-C-D		CERTIFICATO IGNIFUGO 1 IM
52	3042	BABY	WATERFOAM			A		
52	3045	TOPPER	MEMORY					

Nella nostra descrizione del numero di molle viene usata la misura matrimoniale di standard europeo.

# SOGNO

COD. 3001  
SFODERABILE

3000 molle indipendenti  
MEMORY SENSITIVE - FRESH GEL



# SOGNO

COD. 3001  
SFODERABILE

**3000 MOLLE INDIPENDENTI • H 26**  
**PORTANZA: A - B - C - D (VEDI A PAG. 6)**  
MEMORY SENSITIVE LATO INVERNALE  
FRESH GEL LATO ESTIVO  
SFODERABILE • ERGONOMICO  
PORTANZA INDIPENDENTE  
7 ZONE DIFFERENZIATE  
ANALLERGICO • LAVAGGIO A SECCO  
ANTIACARO • RICICLABILE

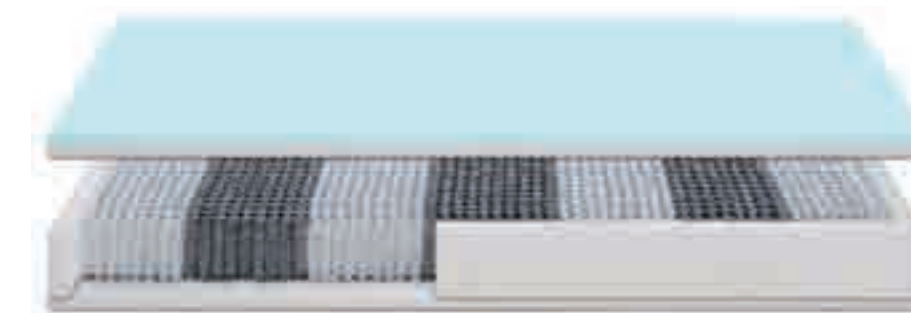


### Caratteristiche:

- Box sistem con circa 3000 supermicromolle indipendenti
- 2 cm poliuretano a base di acqua per lato
- Fibra in poliestere anallergico
- 3 cm di Memory Foam nel lato invernale
- 3 cm di Fresh Gel nel lato estivo
- Sottofodera in cotone elasticizzato
- Tessuto in cotone
- Fascia trapuntata
- Maniglie in tessuto



STRUTTURA BOX LATO INVERNALE



STRUTTURA BOX LATO ESTIVO

IL MATERASSO SOGNO RAPPRESENTA LA PIU' AVANZATA TECNOLOGIA A MOLLE INDIPENDENTI, LE NUMEROSE ZONE A PORTANZA DIFFERENZIATA PERMETTONO DI RICEVERE UN SOSTEGNO ADEGUATO E PERFETTAMENTE CALIBRATO SULLE PRESSIONI ESERCITATE DAL CORPO, ASSICURANDO COMFORT E UN CORRETTO RIPOSO.

# COMFORT

COD. 3002  
SFODERABILE

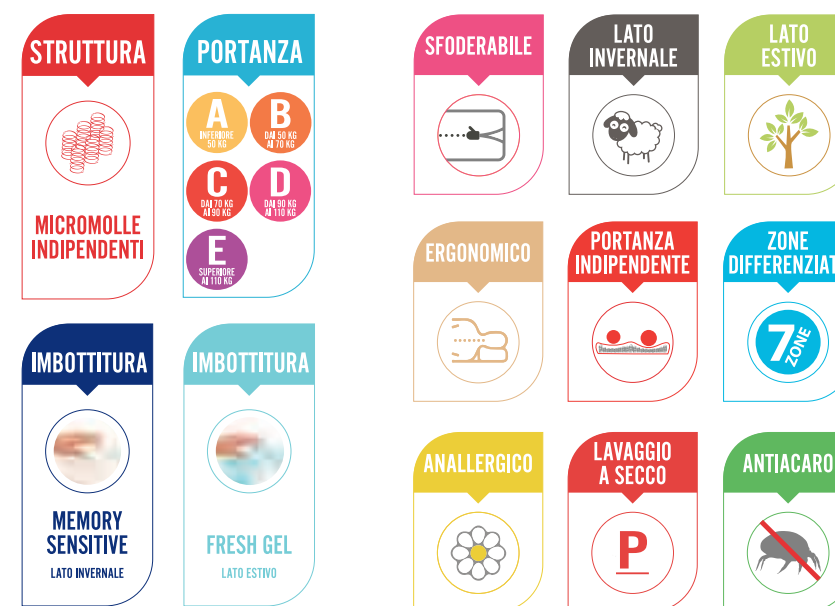
1600 molle indipendenti  
MEMORY SENSITIVE - FRESH GEL



IL MATERASSO COMFORT, CON LE SUE 1600 MOLLE INDIPENDENTI GARANTISCE SOSTEGNO AL PESO DEL CORPO E SI ADATTA ALLE DIVERSE PRESSIONI, DIVENTANDO RIGIDO O FLESSIBILE DOVE RICHIESTO.

# COMFORT

COD. 3002  
SFODERABILE



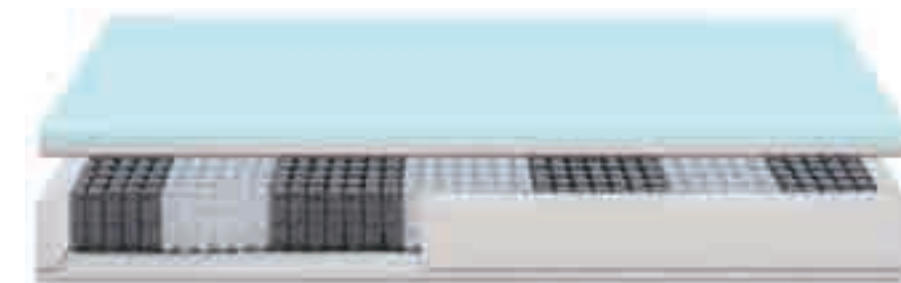
**1600 MOLLE INDIPENDENTI • H 26**  
**PORTANZA: A - B - C - D - E (VEDI A PAG. 6)**  
 MEMORY SENSITIVE LATO INVERNALE  
 FRESH GEL LATO ESTIVO  
 SFODERABILE • ERGONOMICO  
 PORTANZA INDIPENDENTE  
 7 ZONE DIFFERENZIATE  
 ANALLERGICO • LAVAGGIO A SECCO  
 ANTIACARO • RICICLABILE

### Caratteristiche:

- Box sistem con circa 1600 micromolle indipendenti
- 2 cm poliuretano a base di acqua per lato
- Fibra in poliestere anallergico
- 3 cm di Memory Foam nel lato invernale
- 3 cm di Fresh Gel nel lato estivo
- Sottofodera in cotone elasticizzato
- Tessuto in cotone
- Fascia con sistema di traspirazione 3D
- Maniglie in tessuto



STRUTTURA BOX LATO INVERNALE



STRUTTURA BOX LATO ESTIVO



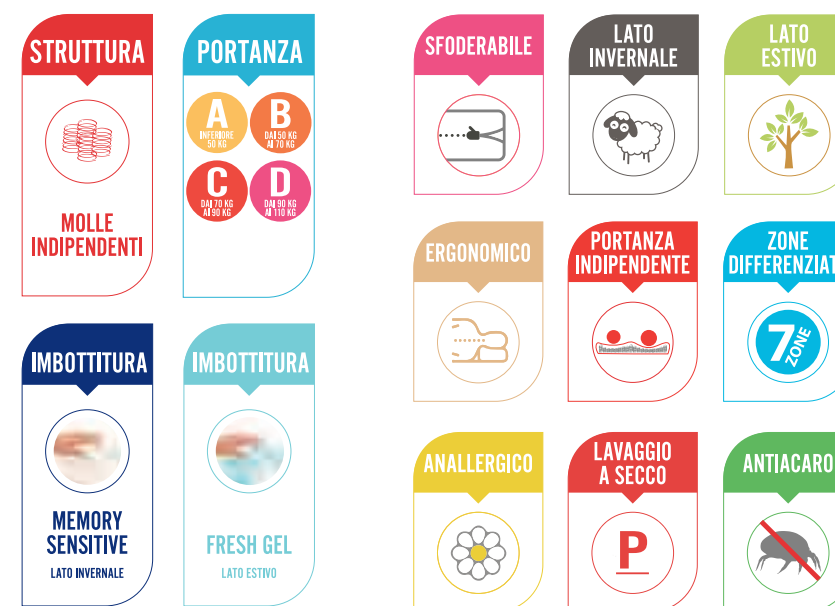
**SOFT** COD. 3003  
SFODERABILE

800 molle indipendenti  
MEMORY SENSITIVE - FRESH GEL



**SOFT** COD. 3003  
SFODERABILE

**800 MOLLE INDIPENDENTI • H 26**  
**PORTANZA: A - B - C - D (VEDI A PAG. 6)**  
MEMORY SENSITIVE LATO INVERNALE  
FRESH GEL LATO ESTIVO  
SFODERABILE • ERGONOMICO  
PORTANZA INDIPENDENTE  
7 ZONE DIFFERENZIATE  
ANALLERGICO • LAVAGGIO A SECCO  
ANTIACARO • RICICLABILE



**Caratteristiche:**

- Box sistem con circa 800 molle indipendenti
- 2 cm poliuretano a base di acqua per lato
- Fibra in poliestere anallergico
- 3 cm di Memory Foam nel lato invernale
- 3 cm di Fresh Gel nel lato estivo
- Sottofodera in cotone elasticizzato
- Tessuto in cotone
- Fascia con sistema di traspirazione 3D
- Maniglie in tessuto



STRUTTURA BOX LATO INVERNALE



STRUTTURA BOX LATO ESTIVO

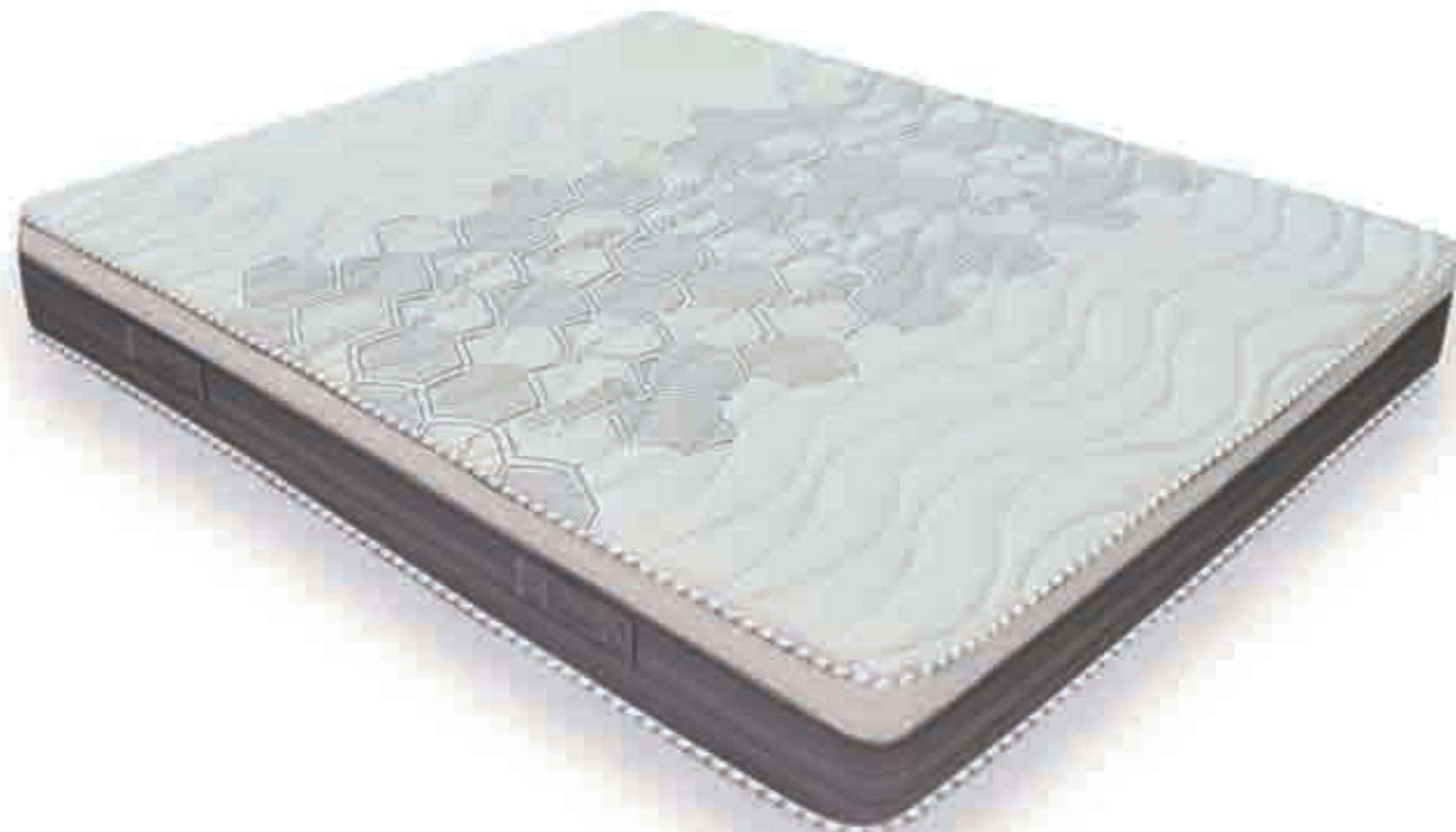
IL MATERASSO **SOFT** CON 800 MOLLE INDIPENDENTI RISPONDE IN MODO ADEGUATO ALLE SOLLECITAZIONI DEL PESO CORPOREO AUMENTANDO NOTEVOLMENTE IL SOSTEGNO. INOLTRE IL FRESH GEL NEL LATO ESTIVO, LO RENDE PARTICOLARMENTE CONFORTEVOLE NEL PERIODO PRIMAVERA-ESTATE.

**BAGFUL** COD. 3004  
SFODERABILE

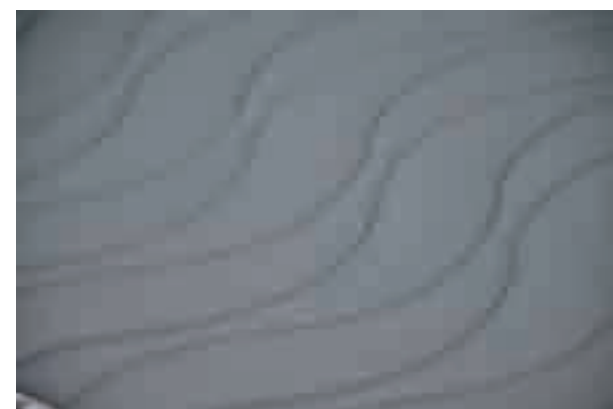


800 molle indipendenti  
MEMORY SENSITIVE

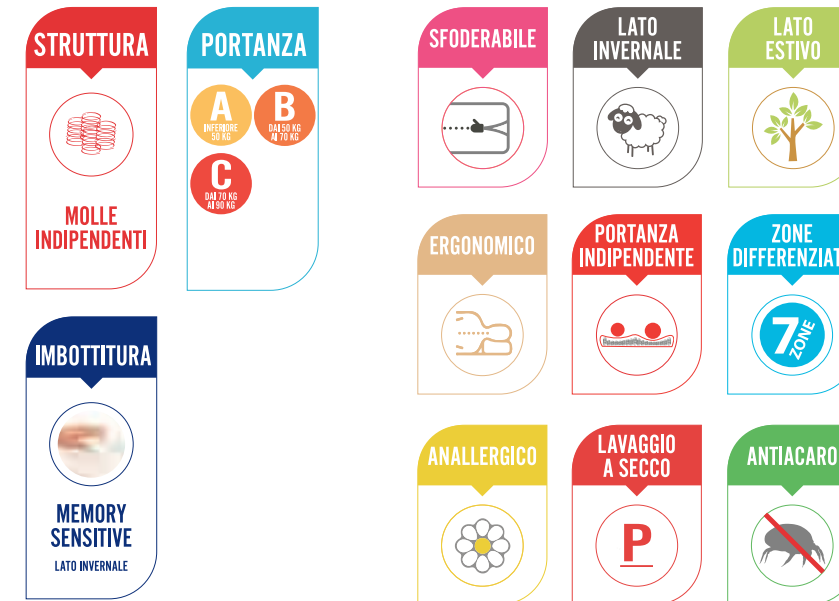
**BAGFUL** COD. 3004  
SFODERABILE



COMODO E ACCOGLIENTE NEL PERIODO AUTUNNO-INVERNO GRAZIE ALLE 800 MOLLE INDIPENDENTI ED AI SUOI 5 CM DI MEMORY SENSITIVE, IL MATERASSO BAGFUL RISULTA PIACEVOLE E FRESCO ANCHE IN PRIMAVERA-ESTATE GRAZIE AL TESSUTO TRASPIRANTE 3D CHE RICOPRE TUTTA LA SUPERFICIE DEL LATO ESTIVO.



PARTICOLARE TESSUTO TRASPIRANTE 3D NEL LATO ESTIVO



**800 MOLLE INDIPENDENTI • H 25 •**  
**PORTANZA: A - B - C (VEDI A PAG. 6)**  
MEMORY SENSITIVE LATO INVERNALE  
SFODERABILE • ERGONOMICO  
PORTANZA INDIPENDENTE  
7 ZONE DIFFERENZIATE  
ANALLERGICO • LAVAGGIO A SECCO  
ANTIACARO • RICICLABILE

**Caratteristiche:**

- Box sistem con circa 800 molle indipendenti
- 2 cm poliuretano a base di acqua per lato
- Fibra in poliestere anallergico
- 5 cm di Memory Foam nel lato invernale
- Sottofodera in cotone elasticizzato
- Tessuto in cotone lato invernale
- Tessuto traspirante 3D lato estivo
- Fascia con sistema di traspirazione 3D
- Maniglie in tessuto



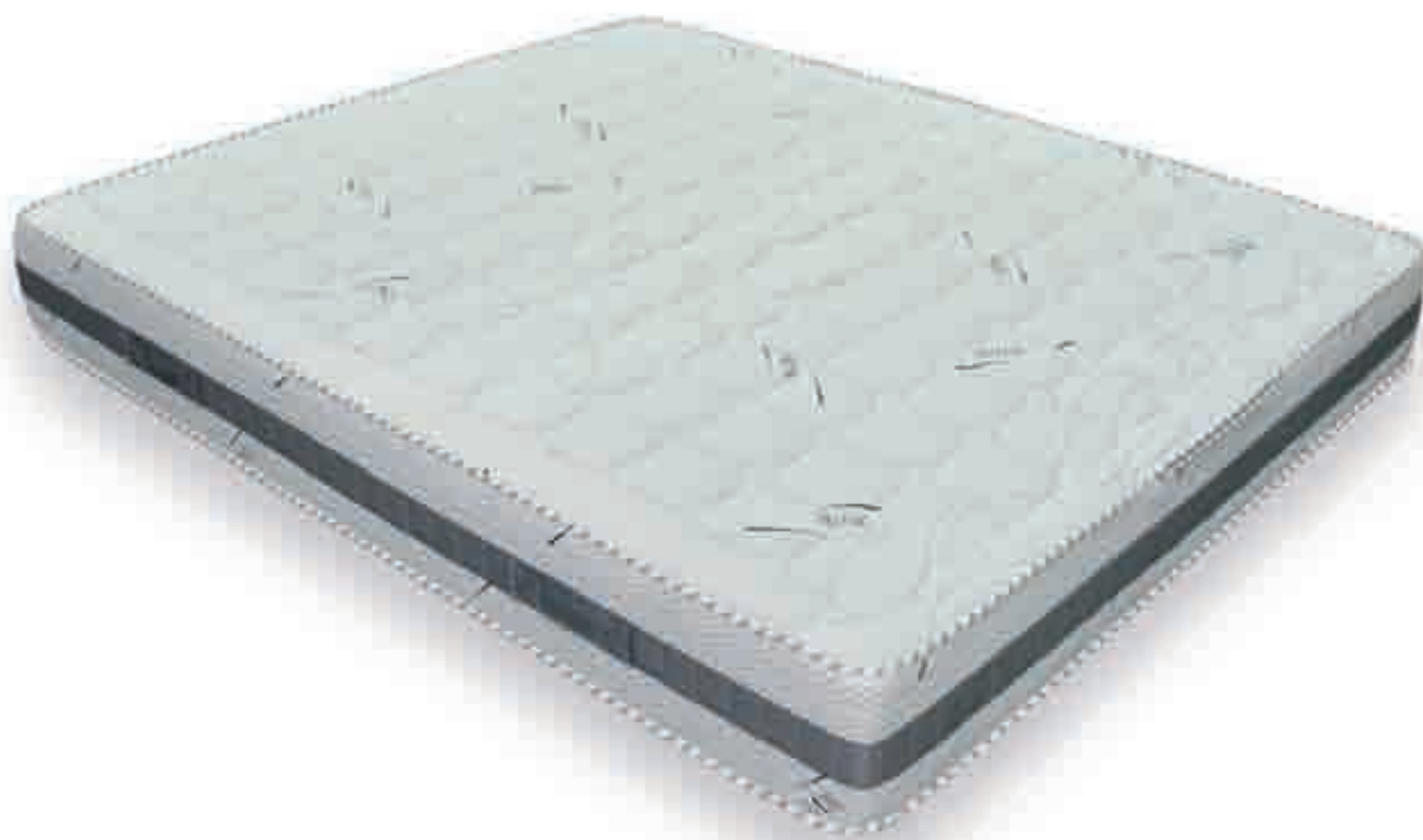
STRUTTURA BOX LATO INVERNALE



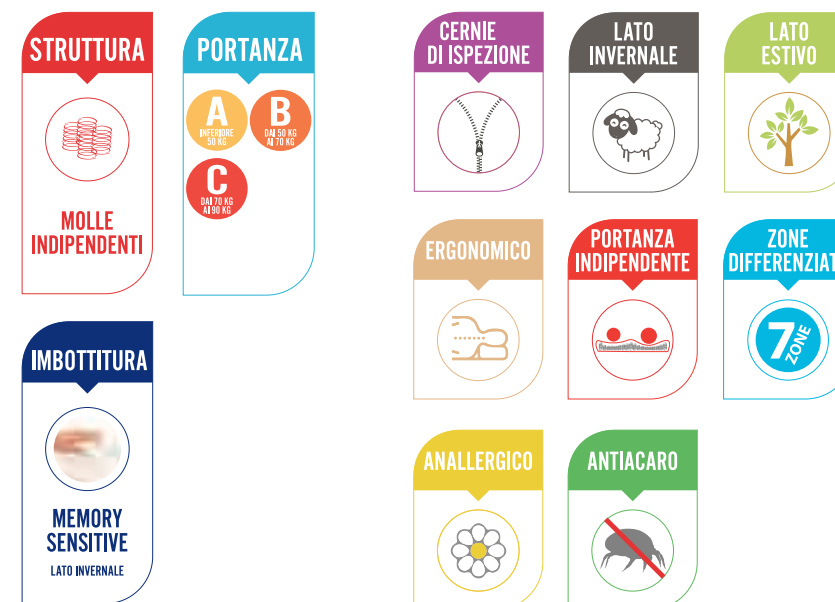
STRUTTURA BOX LATO ESTIVO



## 800 molle indipendenti MEMORY SENSITIVE



GRAZIE ALLE 800 MOLLE INDIPENDENTI ED AI SUOI 3 CM DI MEMORY SENSITIVE, IL MATERASSO POCKET SI COLLOCA FRA I MATERASSI "INSACCHETTATI" PIU' DIFFUSI, MANTENENDO QUINDI IL GIUSTO RAPPORTO QUALITA'/PREZZO.



**800 MOLLE INDIPENDENTI • H 24 •  
PORTANZA: A - B - C (VEDI A PAG. 6)**  
MEMORY SENSITIVE LATO INVERNALE  
ERGONOMICO • ANALLERGICO  
PORTANZA INDIPENDENTE  
7 ZONE DIFFERENZIATE  
ANTIACARO • RICICLABILE

## COD. 3005 - POCKET

### Caratteristiche:

- Box sistem con circa 800 molle indipendenti
- 2 cm poliuretano a base di acqua per lato
- Fibra in poliestere anallergico
- 3 cm di Memory Foam nel lato invernale
- Tessuto in cotone
- Fascia con sistema di traspirazione 3D
- Maniglie in tessuto



STRUTTURA BOX LATO INVERNALE



STRUTTURA BOX LATO ESTIVO

# OPTIMUM

COD. 3010  
SFODERABILE

600 molle bonnel HD  
MEMORY SENSITIVE - FRESH GEL



IL MATERASSO OPTIMUM HA UNA PORTANZA RIGIDA GRAZIE ALLE 600 MOLLE BONNEL HD DI DIMENSIONI RIDOTTE, MA ESTREMAMENTE ACCOGLIENTE SIA D'ESTATE CHE D'INVERNO. TROVIAMO INFATTI NELL'IMBOTTITURA ESTIVA IL COMFORTEVOLE FRESH GEL, MENTRE IN QUELLA INVERNALE IL CALDO ED ERGONOMICO MEMORY SENSITIVE. QUESTO MATERASSO E' PARTICOLARMENTE ADATTO ALLE PERSONE DI PESO ELEVATO.

# OPTIMUM

COD. 3010  
SFODERABILE



**600 MOLLE BONNEL HD • H 26**  
**PORTANZA: C - D - E (VEDI A PAG. 6)**  
MEMORY SENSITIVE LATO INVERNALE  
FRESH GEL LATO ESTIVO  
SFODERABILE • ERGONOMICO  
ORTOPEDICO • ANALLERGICO  
LAVAGGIO A SECCO  
ANTIACARO • RICICLABILE

### Caratteristiche:

- Box sistem con circa 600 molle bonnel HD
- 2 cm poliuretano a base di acqua per lato
- Feltro isolante rigido
- Fibra in poliestere anallergico
- 3 cm di Memory Foam nel lato invernale
- 3 cm di Fresh Gel nel lato estivo
- Sottofodera in cotone elasticizzato
- Tessuto in cotone
- Fascia trapuntata
- Maniglie in tessuto



STRUTTURA BOX LATO INVERNALE

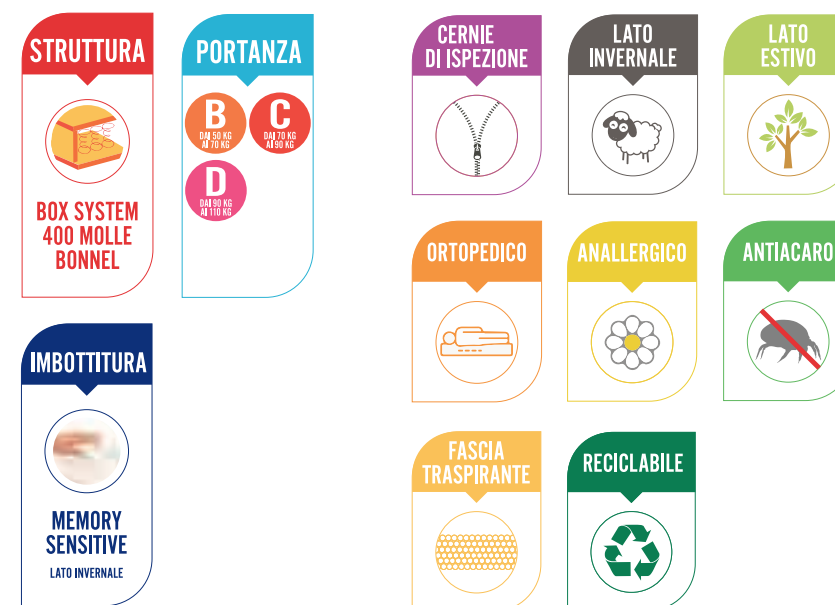


STRUTTURA BOX LATO ESTIVO

## 400 molle bonnel MEMORY SENSITIVE



IL MATERASSO ACTIVE ROBUSTO ED INDEFORMABILE GRAZIE ALLE 400 MOLLE BONNEL, ASSICURA UN' OTTIMA RIGIDITA' ED UNA PORTANZA OMOGENEA SU TUTTA LA SUPERFICIE DEL LATO INVERNALE ARRICCHITO CON MEMORY SENSITIVE.



**400 MOLLE BONNEL • H 25**  
**PORTANZA: B - C - D (VEDI A PAG. 6)**  
MEMORY SENSITIVE LATO INVERNALE  
ERGONOMICO • ORTOPEDICO  
ANALLERGICO • FASCIA TRASPIRANTE  
ANTIACARO • RICICLABILE

### Caratteristiche:

- Box sistem con circa 400 molle bonnel
- 2 cm poliuretano a base di acqua per lato
- Feltro isolante rigido
- Fibra in poliestere anallergico
- 3 cm di Memory Foam nel lato invernale
- Tessuto in cotone
- Fascia con sistema di traspirazione 3D
- Maniglie in tessuto



STRUTTURA BOX LATO INVERNALE

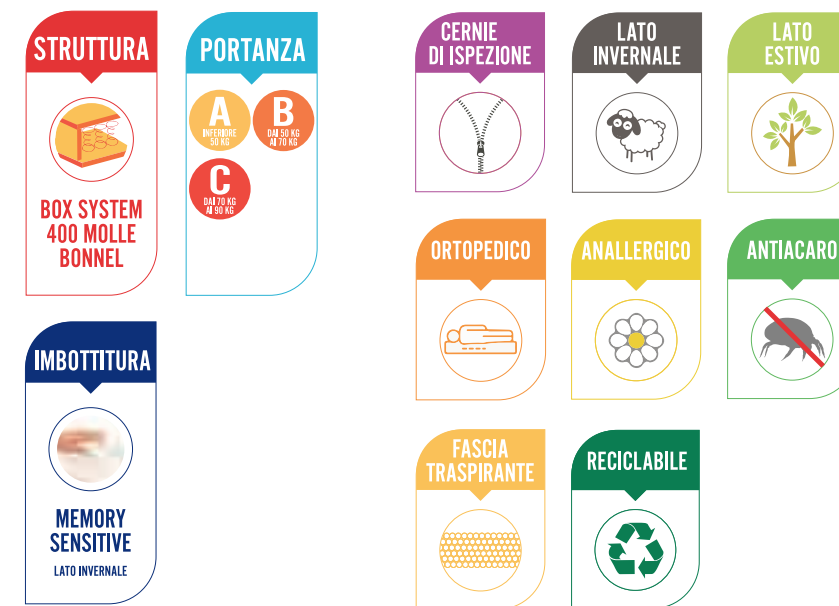


STRUTTURA BOX LATO ESTIVO

## 400 molle bonnel MEMORY SENSITIVE



IL MATERASSO MARSIGLIA, PERFETTO PER CHI DESIDERA LA TRADIZIONALE E FORTE MOLLA BONNEL MA NON VUOLE RINUNCIARE AL RIVOLUZIONARIO ED ACCOGLIENTE MEMORY SENSITIVE. IL TUTTO SI COMPLETA CON LA FASCIA A SISTEMA DI TRASPIRAZIONE LATERALE 3D CHE NE FACILITA L'AERAZIONE INTERNA.



**400 MOLLE BONNEL • H 23**  
**PORTANZA: A - B - C (VEDI A PAG. 6)**  
MEMORY SENSITIVE LATO INVERNALE  
ERGONOMICO • ORTOPEDICO  
ANALLERGICO • FASCIA TRASPIRANTE  
ANTIACARO • RICICLABILE

### Caratteristiche:

- Box sistem con circa 400 molle bonnel
- 1 cm poliuretano a base di acqua per lato
- Feltro isolante rigido
- Fibra in poliestere anallergico
- 3 cm di Memory Foam nel lato invernale
- Tessuto in cotone
- Fascia con sistema di traspirazione 3D
- Maniglie in tessuto

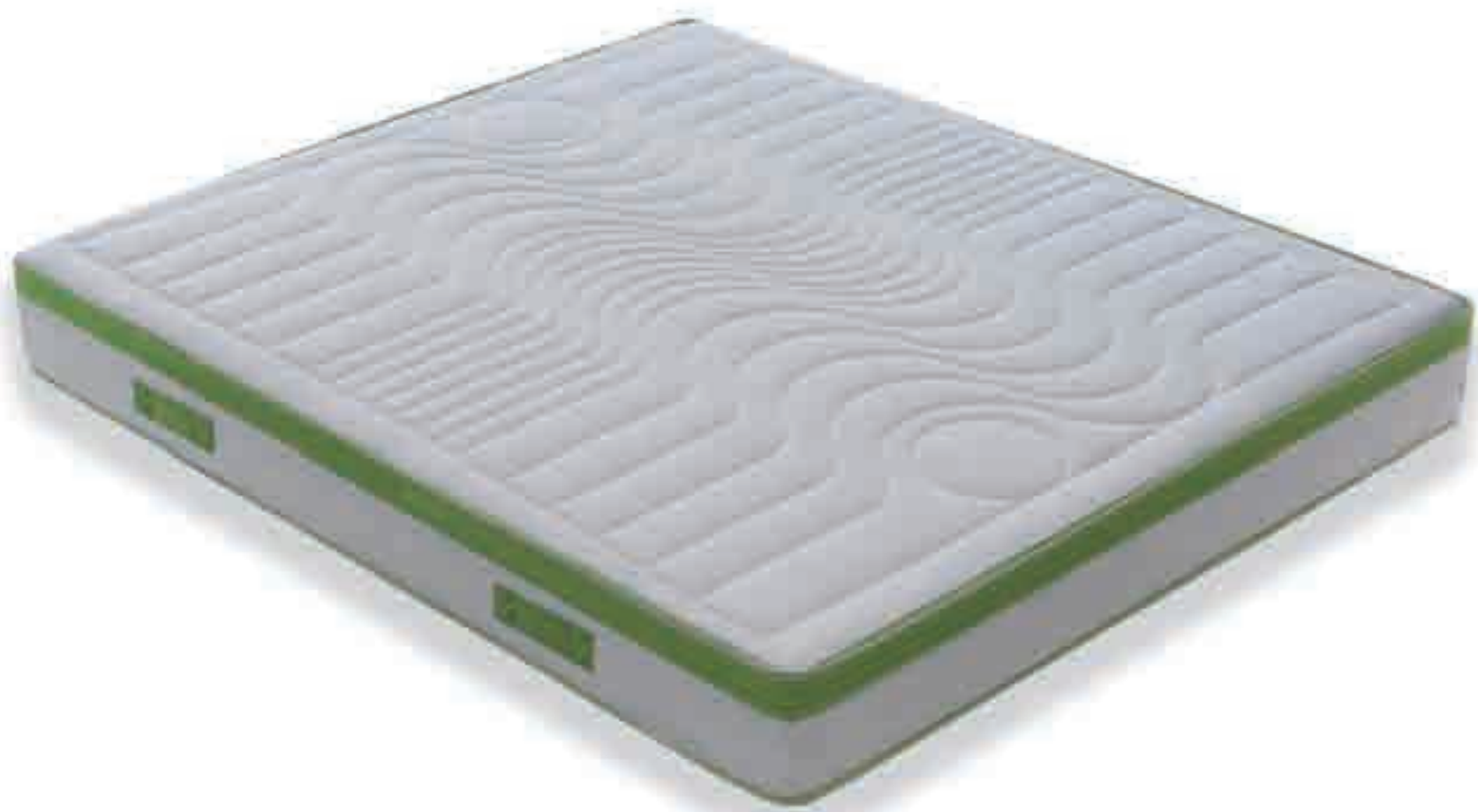


STRUTTURA BOX LATO INVERNALE

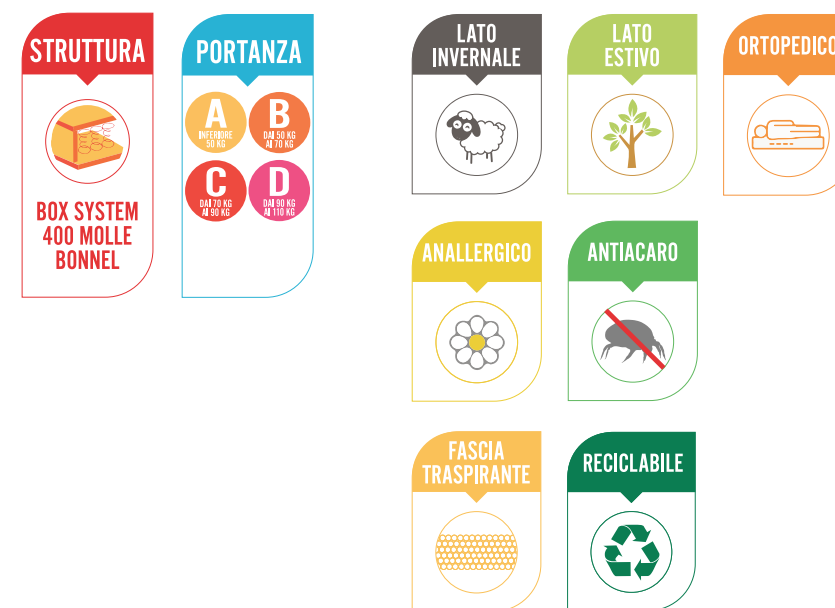


STRUTTURA BOX LATO ESTIVO

400 molle bonnel



IL MATERASSO ENERGY GRAZIE ALLA TRADIZIONE CENTENARIA DELLE MOLLE BONNEL E ALL'INNOVAZIONE DEI MATERIALI DI RECENTE INTRODUZIONE, SI COLLOCA FRA I CLASSICI MATERASSI ROBUSTI, ERGONOMICI E CONFORTEVOLI PIU' DIFFUSI IN ITALIA.



**400 MOLLE BONNEL • H 24**  
**PORTANZA: A - B - C - D (VEDI A PAG. 6)**  
ERGONOMICO • ORTOPEDICO  
ANALLERGICO • FASCIA TRASPIRANTE  
ANTIACARO • RICICLABILE

#### Caratteristiche:

- Box sistem con circa 400 molle bonnel
- 3 cm poliuretano a base di acqua per lato
- Feltro isolante rigido
- Fibra in poliestere anallergico
- Tessuto in cotone
- Fascia con sistema di traspirazione 3D
- Maniglie in tessuto

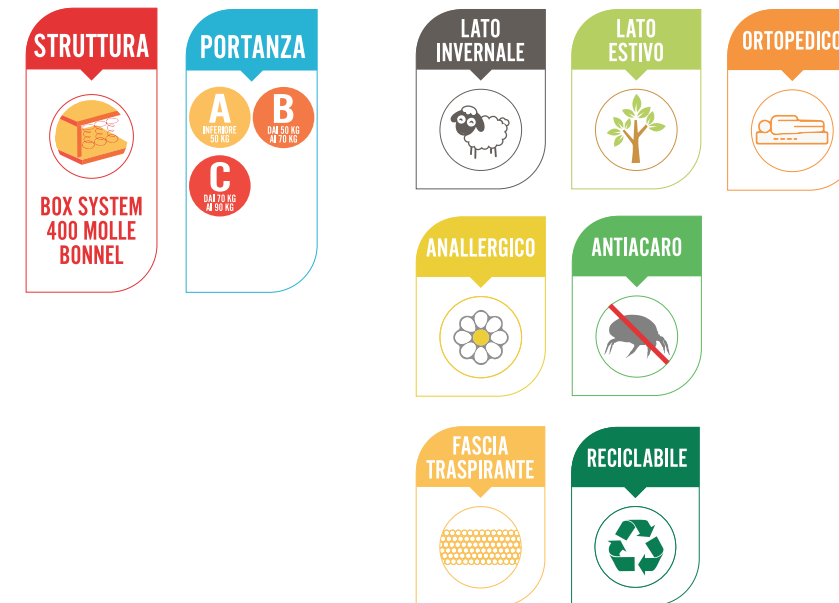


STRUTTURA BOX LATO ESTIVO ED INVERNALE

400 molle bonnel



IL MATERASSO ACAPULCO, GRAZIE ALLE MOLLE BONNEL, ALL'IMBOTTITURA DI POLIURETANO ED ALLA FIBRA ANALLERGICA LOSANGATA CON IL TESSUTO, E' MOLTO CONFORTEVOLE ED ESTREMAMENTE TRASPIRANTE, RAFFORZATO DALLA FASCIA CON SISTEMA DI TRASPIRAZIONE LATERALE 3D.



**400 MOLLE BONNEL • H 22**  
**PORTANZA: A - B - C (VEDI A PAG. 6)**  
ERGONOMICO • ORTOPEDICO  
ANALLERGICO • FASCIA TRASPIRANTE  
ANTIACARO • RICICLABILE

#### Caratteristiche:

- Box sistem con circa 400 molle bonnel
- 1 cm poliuretano a base di acqua per lato
- Feltro isolante rigido
- Fibra in poliestere anallergico
- Tessuto in cotone
- Fascia con sistema di traspirazione 3D
- Maniglie in tessuto



STRUTTURA BOX LATO ESTIVO ED INVERNALE



# NIZZA COD. 3015

# BARCELLONA COD. 3016

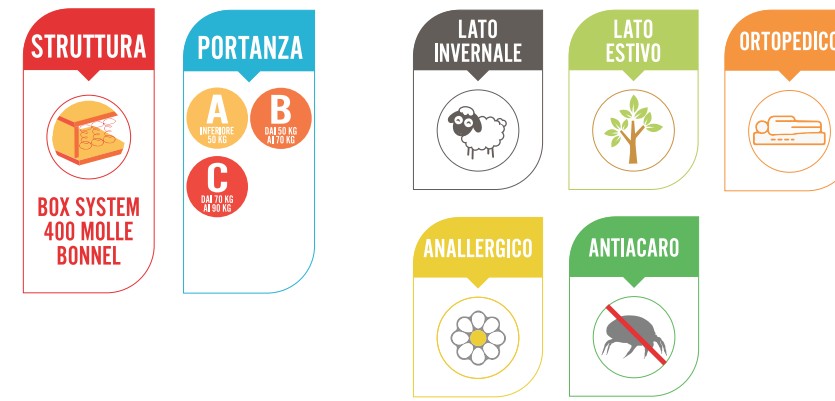
400 molle bonnel



IL MOLLEGGIO BONNEL TRADIZIONALE, COMPATTO ED ESSENZIALE, E I MATERIALI INNOVATIVI ED ECOLOGICI, RENDONO LA STRUTTURA DEL NIZZA E DEL BARCELLONA PIU' FORTE E RESISTENTE, COLLOCANDOLI TRA I MATERASSI PIU' CONVENIENTI DELLA GAMMA BONNEL

# NIZZA COD. 3015

**400 MOLLE BONNEL • H 20**  
**PORTANZA: A - B - C (VEDI A PAG. 6)**  
 ORTOPEDICO • ANALLERGICO  
 ANTIACARO



**Caratteristiche:**

- Box sistem con circa 400 molle bonnel
- Feltro isolante rigido
- Ovatta grigia ad alta consistenza
- Tessuto in cotone
- Maniglie in tessuto



STRUTTURA BOX LATO ESTIVO ED INVERNALE

# BARCELLONA COD. 3016

**400 MOLLE BONNEL • H 20**  
**PORTANZA: A - B - C (VEDI A PAG. 6)**  
 ORTOPEDICO • ANALLERGICO  
 ANTIACARO



**Caratteristiche:**

- Circa 400 molle bonnel
- Feltro isolante rigido
- Ovatta grigia ad alta consistenza
- Tessuto in cotone
- Maniglie in tessuto



STRUTTURA LATO ESTIVO ED INVERNALE

# PENTAFORM

COD. 3020  
SFODERABILE

Waterfoam Puro  
MEMORY GAIA - FRESH BREEZE



AL TOP DELLA GAMMA WATERFOAM IL MATERASSO PENTAFORM E' COMPOSTO DA VARI STRATI, TRA CUI IL MEMORY GAIA, DI COLORE VERDE BUGNATO, MASSAGGIANTE E TRASPIRANTE, ED IL FRESH BREEZE DI COLORE BLU, MASSAGGIANTE E RINFRESCANTE. REALIZZATI CON TECNOLOGIE ESCLUSIVE PERMETTONO UN'ALTA TRASPIRABILITA' E RISPONDONO ATTIVAMENTE ALLE DIVERSE SOLLECITAZIONI DEL PESO CORPOREO DURANTE IL SONNO.

# PENTAFORM

COD. 3020  
SFODERABILE



**WATERFOAM • H 28**  
**PORTANZA: B - C - D - E (VEDI A PAG. 6)**  
MEMORY GAIA LATO INVERNALE  
FRESH BREEZE LATO ESTIVO  
SFODERABILE • ERGONOMICO  
PORTANZA INDIPENDENTE  
7 ZONE DIFFERENZIATE  
ANALLERGICO • LAVAGGIO A SECCO  
ANTIACARO • RICICLABILE  
CANALI DI AEREAZIONE

### Caratteristiche:

- Sandwich composto da 5 strati massaggianti e con canali di aereazione:  
5 cm Memory Gaia Verde lato invernale  
2 cm Waterfoam puro altissima densità  
12 cm Waterfoam rosso puro alta densità  
2 cm Waterfoam puro altissima densità  
5 cm Fresh Breeze blu lato estivo
- Fibra in poliestere anallergico
- Sottofodera in cotone elasticizzato
- Tessuto in cotone
- Fascia trapuntata
- Maniglie in tessuto



STRUTTURA LATO INVERNALE



STRUTTURA LATO ESTIVO

# FOURFORM

COD. 3021  
SFODERABILE

Waterfoam Puro  
MEMORY WATERLILY



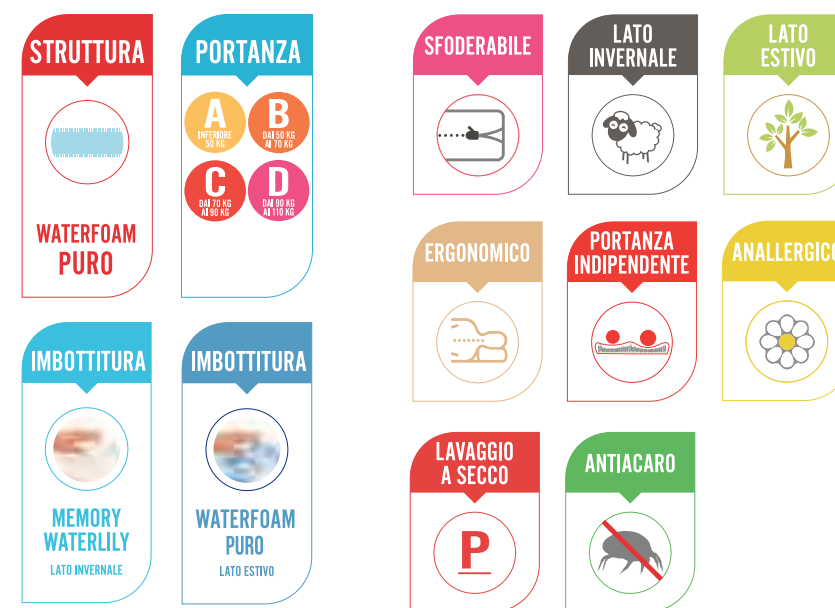
I QUATTRO STRATI DI WATERFOAM E MEMORY WATERLILY DI DIVERSA DENSITA', DI DIVERSA ELASTICITA' E DI DIVERSA RIGIDITA' RENDONO IL MATERASSO FOURFOAM SENZA PUNTI DI COMPRESSIONE E GARANTISCONO UN COMFORT ECCELLENTE. GRAZIE AL TESSUTO TRASPIRANTE 3D CHE RICOPRE TUTTA LA SUPERFICIE DEL LATO ESTIVO RISULTA PIACEVOLE E FRESCO ANCHE IN PRIMAVERA-ESTATE.



PARTICOLARE TESSUTO TRASPIRANTE 3D NEL LATO ESTIVO

# FOURFORM

COD. 3021  
SFODERABILE



**WATERFOAM • H 26**  
**PORTANZA: A - B - C - D (VEDI A PAG. 6)**  
 MEMORY WATERLILLY LATO INVERNALE  
 WATERFOAM PURO LATO ESTIVO  
 SFODERABILE • ERGONOMICO  
 PORTANZA INDIPENDENTE  
 ANALLERGICO • LAVAGGIO A SECCO  
 ANTIACARO • RICICLABILE

**Caratteristiche:**

- Sandwich composto da:  
 5 cm Memory Waterlilly lato invernale  
 3 cm Waterfoam Puro rosso alta densità  
 8 cm Waterfoam Puro verde media densità  
 9 cm Waterfoam Puro nocciola lato estivo
- Fibra in poliestere anallergico
- Sottofodera in cotone elasticizzato
- Tessuto in cotone lato invernale
- Tessuto traspirante 3D lato estivo
- Fascia trapuntata
- Maniglie in tessuto



STRUTTURA LATO INVERNALE



STRUTTURA LATO ESTIVO

# TERFORM

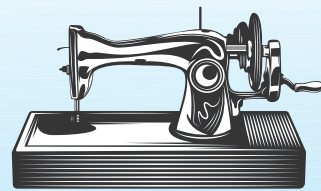
COD. 3022  
SFODERABILE

## Waterfoam Puro

MEMORY WATERLILY - WATERFOAM TRASPIRANTE



LINEA  
*Atelier*



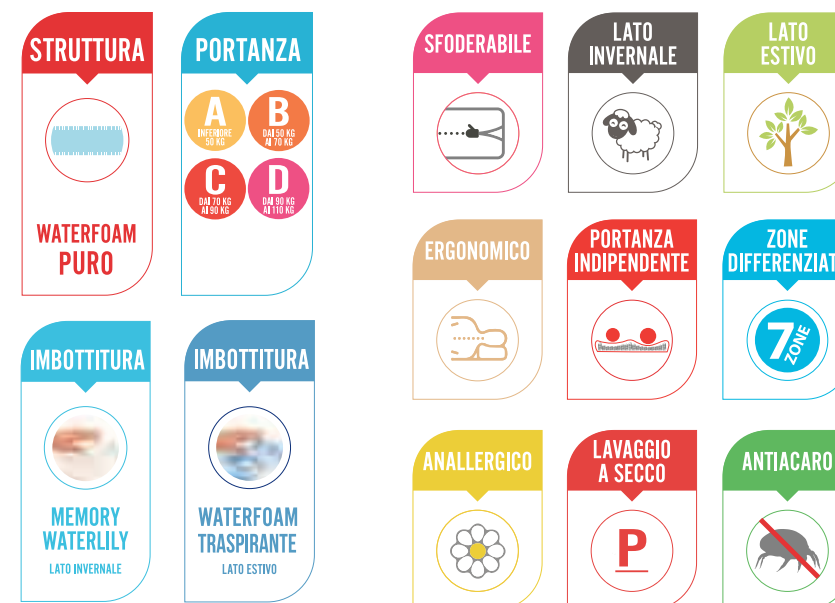
**+** **CE**  
DISPOSITIVO MEDICO  
SANITARIO CLASSE I  
(A RICHIESTA)

COMPOSTO DA TRE STRATI SAGOMATI AD ONDA E CON CANALI DI AERAZIONE IN SUPERFICIE, IL MATERASSO TERFORM RISULTA FLESSIBILE E TRASPIRANTE, REGALANDO UN CORRETTO SUPPORTO AL CORPO DURANTE IL RIPOSO.



# TERFORM

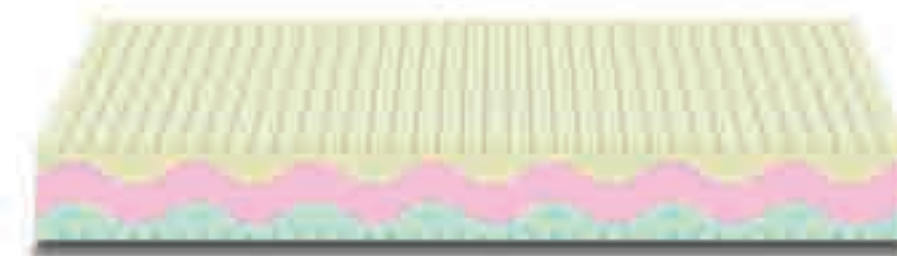
COD. 3022  
SFODERABILE



**WATERFOAM • H 23**  
**PORTANZA: A - B - C - D (VEDI A PAG. 6)**  
MEMORY WATERLILY LATO INVERNALE  
WATERFOAM TRASPIRANTE LATO ESTIVO  
SFODERABILE • ERGONOMICO  
PORTANZA INDIPENDENTE  
7 ZONE DIFFERENZIATE  
ANALLERGICO • LAVAGGIO A SECCO  
ANTIACARO • RICICLABILE  
FLESSIBILE

### Caratteristiche:

- Sandwich composto da:  
7 cm Memory Waterlily lato invernale  
7 cm Waterfoam puro rosa  
7 cm Waterfoam puro traspirante lato estivo
- Fibra in poliestere anallergico
- Sottofodera in cotone elasticizzato
- Tessuto in cotone
- Fascia con sistema di traspirazione 3D
- Maniglie in tessuto



STRUTTURA LATO INVERNALE

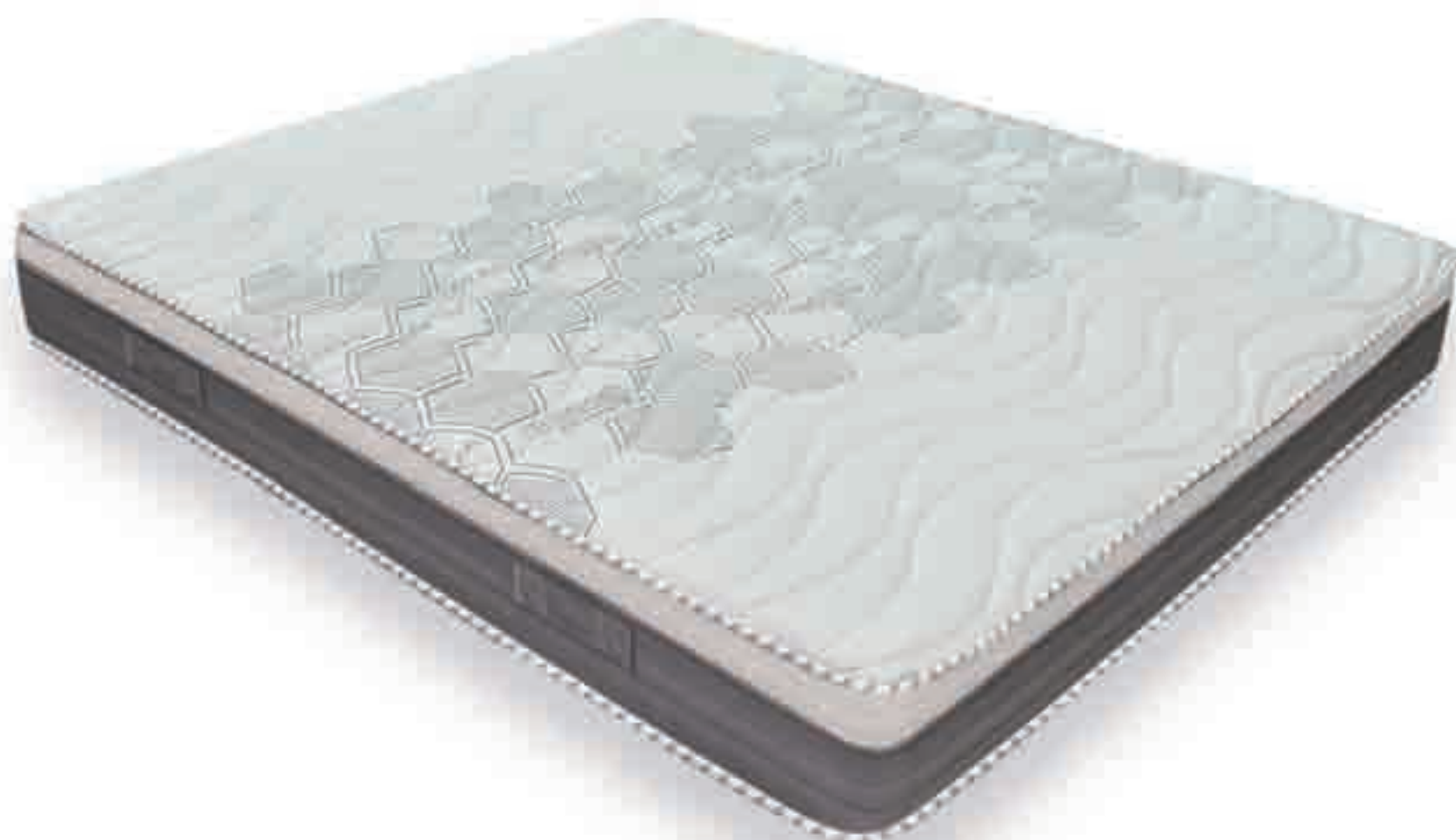


STRUTTURA LATO ESTIVO

# TENERIFE

COD. 3023  
SFODERABILE

## Waterfoam MEMORY SENSITIVE - FRESH GEL



IL LATO IN MEMORY SENSITIVE DEL MATERASSO TENERIFE, SI ADATTA PERFETTAMENTE AL CORPO SENZA CREARE ZONE DI COMPRESSIONE, DONANDO UNA PIACEVOLE SENSAZIONE DI ACCOGLIENZA E COMODITA'.  
IL LATO IN FRESH GEL CONFERISCE UNA PIACEVOLE FRESCHEZZA, RENDENDOLO PARTICOLARMENTE ADATTO AL PERIODO PRIMAVERA ESTATE.

# TENERIFE

COD. 3023  
SFODERABILE



**WATERFOAM • H 25**  
**PORTANZA: A - B - C - D (VEDI A PAG. 6)**  
MEMORY SENSITIVE LATO INVERNALE  
FRESH GEL LATO ESTIVO  
SFODERABILE • ERGONOMICO  
PORTANZA INDIPENDENTE  
ANALLERGICO • LAVAGGIO A SECCO  
ANTIACARO • RICICLABILE

### Caratteristiche:

- Sandwich composto da:  
3 cm Memory Sensitive lato invernale  
17 cm Waterfoam  
3 cm Memory Fresh Gel lato estivo
- Fibra in poliestere anallergico
- Sottofodera in cotone elasticizzato
- Tessuto in cotone
- Fascia con sistema di traspirazione 3D
- Maniglie in tessuto



STRUTTURA LATO INVERNALE



STRUTTURA LATO ESTIVO

# PREMIUM

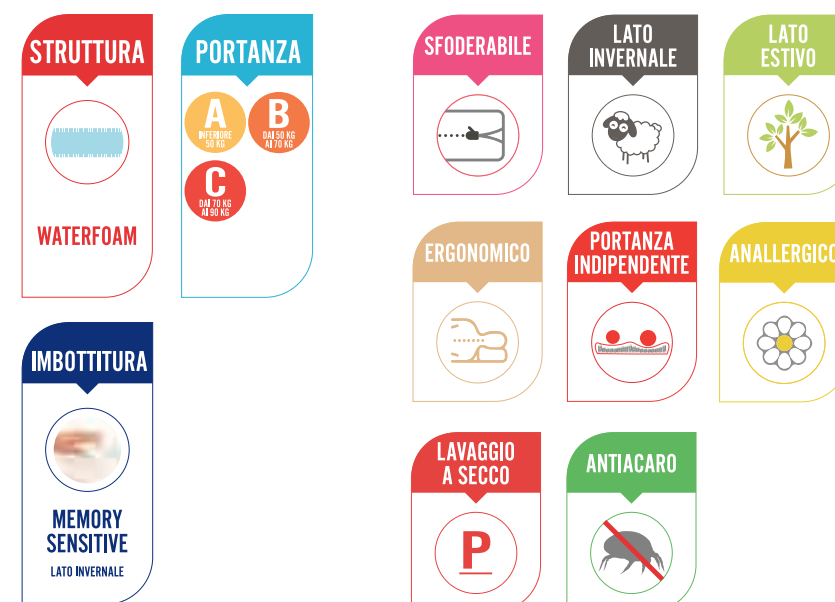
 COD. 3024  
SFODERABILE

## Waterfoam

 MEMORY SENSITIVE 7 CM

IL MATERASSO PREMIUM UNISCE 7 CM DI COMODO MEMORY SENSITIVE A 15 CM DI WATERFOAM, PERMETTENDO AL CORPO DI ADATTARSI PERFETTAMENTE, CREANDO COSÌ LA GIUSTA E PIACEVOLE AREA DI RIPOSO. IL RIVESTIMENTO SI COMPLETA CON UNA FASCIA TOTALMENTE TRASPIRANTE IN 3D, SFODERABILE E LAVABILE A SECCO.

# PREMIUM

 COD. 3024  
SFODERABILE

**WATERFOAM • H 24**  
**PORTANZA: A - B - C (VEDI A PAG. 6)**  
**7 CM MEMORY SENSITIVE LATO INVERNALE**  
WATERFOAM LATO ESTIVO  
SFODERABILE • ERGONOMICO  
PORTANZA INDIPENDENTE  
ANALLERGICO • LAVAGGIO A SECCO  
ANTIACARO • RICICLABILE

### Caratteristiche:

- Sandwich composto da:
  - 7 cm Memory Sensitive lato invernale
  - 15 cm Waterfoam lato estivo
- Fibra in poliestere anallergico
- Sottofodera in cotone elasticizzato
- Tessuto in cotone
- Fascia con sistema di traspirazione 3D
- Maniglie in tessuto

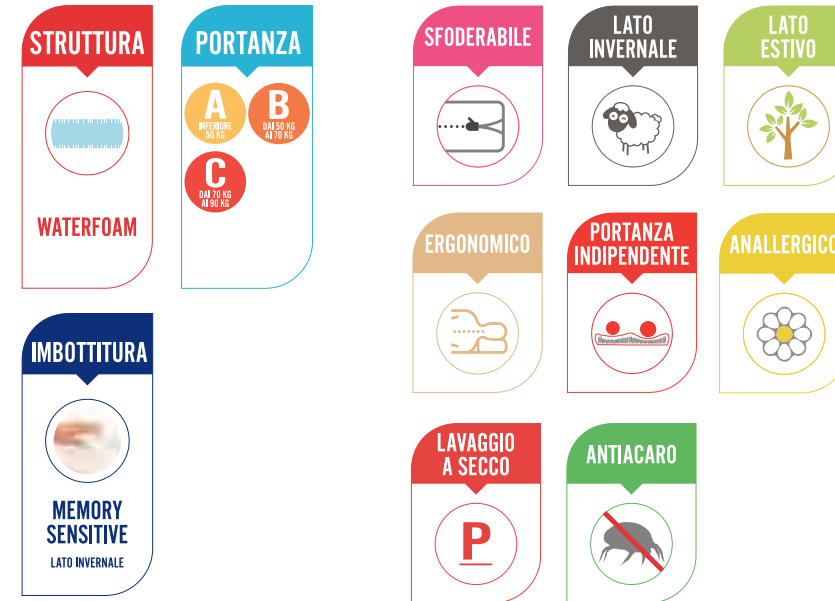


STRUTTURA LATO INVERNALE



STRUTTURA LATO ESTIVO

Waterfoam  
MEMORY SENSITIVE 5 CM



**WATERFOAM • H 22**  
**PORTANZA: A - B - C (VEDI A PAG. 6)**  
**5 CM MEMORY SENSITIVE LATO INVERNALE**  
WATERFOAM LATO ESTIVO  
SFODERABILE • ERGONOMICO  
PORTANZA INDIPENDENTE  
ANALLERGICO • LAVAGGIO A SECCO  
ANTIACARO • RICICLABILE

**Caratteristiche:**

- Sandwich composto da:  
5 cm Memory Sensitive lato invernale  
15 cm Waterfoam lato estivo
- Fibra in poliestere anallergico
- Sottofodera in cotone elasticizzato
- Tessuto in cotone
- Fascia con sistema di traspirazione 3D
- Maniglie in tessuto



STRUTTURA LATO INVERNALE



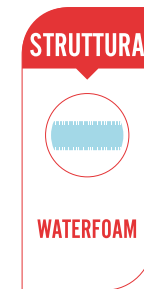
STRUTTURA LATO ESTIVO

IL MATERASSO ELISIR ABBINA IL COMODO ED ACCOGLIENTE MEMORY SENSITIVE DA 5 CM AL WATERFOAM CHE NE ASSICURA UN CORRETTO SOSTEGNO DURANTE IL RIPOSO.  
IL COVER SFODERABILE E LA FASCIA 3D, MANTENGONO NEL TEMPO LE QUALITA' DEL MATERASSO, PROLUNGANDONE LA DURATA

## Waterfoam MEMORY SENSITIVE 5 CM



GRAZIE ALL'ERGONOMICITA' DEI 5 CM DI MEMORY SENSITIVE E AD UNA PRODUZIONE IN LARGA SCALA, IL MATERASSO DUBAI PRESENTA UN OTTIMO RAPPORTO QUALITA' / PREZZO CHE LO RENDONO FRA I PIU' VENDUTI DELLA LINEA WATERFOAM.



**WATERFOAM • H 22**  
**PORTANZA: A - B - C (VEDI A PAG. 6)**  
**5 CM MEMORY SENSITIVE LATO INVERNALE**  
WATERFOAM LATO ESTIVO  
ERGONOMICO • ANALLERGICO  
PORTANZA INDIPENDENTE  
ANTIACARO • RICICLABILE

### Caratteristiche:

- Sandwich composto da:
  - 5 cm Memory Sensitive lato invernale
  - 15 cm Waterfoam lato estivo
- Fibra in poliestere anallergico
- Tessuto in cotone
- Fascia con sistema di traspirazione 3D
- Maniglie in tessuto



STRUTTURA LATO INVERNALE



STRUTTURA LATO ESTIVO



# ELIFORM

COD. 3027  
SFODERABILE

## Waterfoam

MEMORY SENSITIVE 3 CM

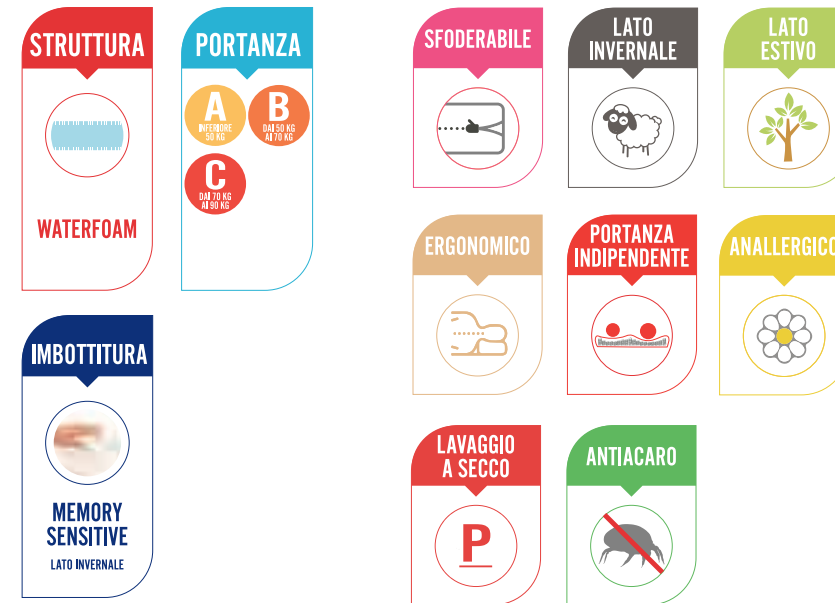


I 3 CM DI MEMORY SENSITIVE ABBINATI AL WATERFOAM RENDONO IL MATERASSO SFODERABILE ELIFORM IL PIU' CONVENIENTE DELLA LINEA WATERFOAM.



# ELIFORM

COD. 3027  
SFODERABILE



**WATERFOAM • H 20**  
**PORTANZA: A - B - C (VEDI A PAG. 6)**  
**3 CM MEMORY SENSITIVE LATO INVERNALE**  
 WATERFOAM LATO ESTIVO  
 SFODERABILE • ERGONOMICO  
 PORTANZA INDIPENDENTE  
 ANALLERGICO • LAVAGGIO A SECCO  
 ANTIACARO • RICICLABILE

### Caratteristiche:

- Sandwich composto da:  
3 cm Memory Sensitive lato invernale  
15 cm Waterfoam lato estivo
- Fibra in poliestere anallergico
- Tessuto in cotone
- Fascia con sistema di traspirazione 3D
- Maniglie in tessuto



STRUTTURA LATO INVERNALE

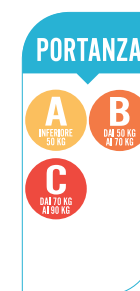
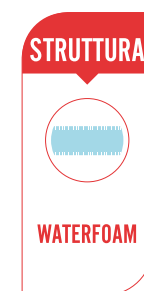


STRUTTURA LATO ESTIVO

## Waterfoam



IL POLIUFORM E' UN MATERASSO DALLA STRUTTURA EQUILIBRATA, ASSICURA UN CORRETTO EQUILIBRIO TRA LA GIUSTA ERGONOMICITA' E UN' ADEGUATA RIGIDITA' ORTOPEDICA .



### WATERFOAM • H 20/14

**PORTANZA: A - B - C (VEDI A PAG. 6)**

WATERFOAM LATO ESTIVO ED INVERNALE

ERGONOMICO • ANALLERGICO

PORTANZA INDIPENDENTE

ANTIACARO • RICICLABILE

### Caratteristiche:

- Lastra H 18 o H 12 di Waterfoam lato estivo ed invernale
- Fibra in poliestere anallergico
- Tessuto in cotone
- Maniglie in tessuto



STRUTTURA LATO ESTIVO ED INVERNALE

# COLLEZIONE IGNIFUGHI

OMOLOGATI CLASSE 1IM



50

## EFESTO COD. 3035

OMOLOGATO CLASSE 1IM

### Caratteristiche:

- Lastra H 18 di Waterfoam ignifugo
- Fibra in poliestere ignifuga
- Tessuto in cotone ignifugo



## VULCANO COD. 3036

OMOLOGATO CLASSE 1IM

### Caratteristiche:

- Box sistem con circa 400 molle bonnel
- Feltro isolante rigido ignifugo
- Fibra in poliestere ignifuga
- Tessuto in cotone ignifugo



## VESUVIO COD. 3037

OMOLOGATO CLASSE 1IM

### Caratteristiche:

- Sandwich composto da:
  - 5 cm Memory Sensitive ignifugo
  - 15 cm Waterfoam ignifugo
- Fibra in poliestere ignifuga
- Tessuto in cotone ignifugo



## ETNA COD. 3038

OMOLOGATO CLASSE 1IM

### Caratteristiche:

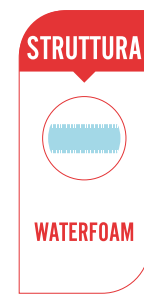
- Box sistem con circa 800 molle indipendenti
- 2 cm poliuretano ignifugo
- Fibra in poliestere ignifugo
- 5 cm di Memory Foam nel lato invernale
- Tessuto in cotone



51

# BABY COD. 3042

## Waterfoam



### Caratteristiche:

- Sandwich composto da:  
12 cm Waterfoam lato estivo ed invernale
- Fibra in poliestere anallergico
- Tessuto in cotone

# TOPPER COD. 3045

## Memory Sensitive



Pratico e funzionale  
borsone porta topper

### Caratteristiche:

- Lastra composta da: 5 cm di Memory Sensitive
- Tessuto in cotone
- Elastici laterali per aggancio al materasso



## BENESSERE

COD. 3050



Caratteristiche:

Guanciale con imbottitura in fibra poliestere anallergica e fodera trapuntata in cotone.

## ORTOCERVICALE

COD. 3051



Caratteristiche:

Guanciale con struttura interna sagomata in poliuretano, imbottitura in fibra poliestere anallergica e fodera trapuntata in cotone.

## IGNIFUGO

COD. 3052

OMOLOGATO CLASSE 1IM



Caratteristiche:

Guanciale con imbottitura in fibra poliestere anallergica e fodera trapuntata in cotone, tutto ignifugo.

## COMODO MEMORY H13 o H15

COD. 3053/13

COD. 3053/15



Caratteristiche:

Guanciale a saponetta con struttura H 13/15 in Memory Foam e fodera in cotone.

## ONDA MEMORY

COD. 3054

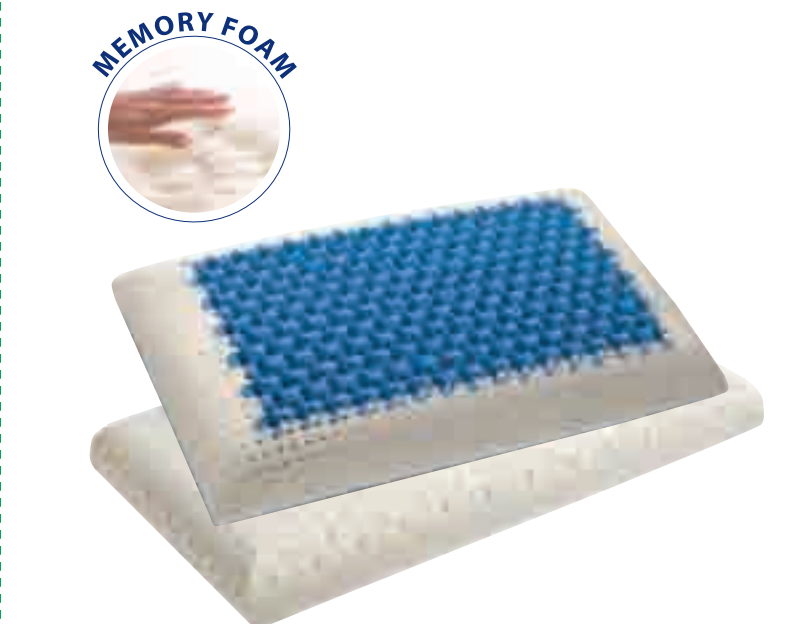


Caratteristiche:

Guanciale sagomato con struttura in Memory Foam e fodera in cotone.

## MASSAGGIO MEMORY

COD. 3056



Caratteristiche:

Guanciale a saponetta con inserto massaggiante, traforato e traspirante, fodera in cotone.

# COLLEZIONE RETI&LETTI



**SILVER MT - Cod. 3070**  
Pag. 58-59



**SILVER MN - Cod. 3072**  
Pag. 60



**SILVER FS - Cod. 3074**  
Pag. 61



**MAGNUM - Cod. 3089**  
Pag. 62



**ALBA - Cod. 3092**  
Pag. 63



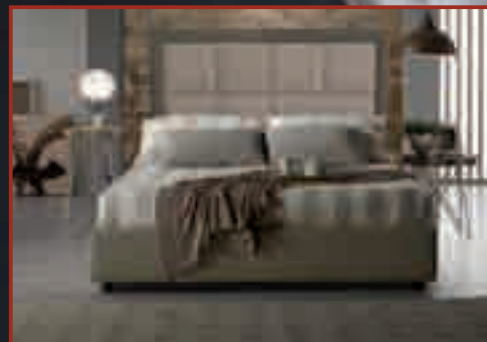
**BRASS - Cod. 3094** Pag. 64  
**FOLD - Cod. 3095** Pag. 65



**GIORGETTO - Cod. 3100**  
Pag. 66



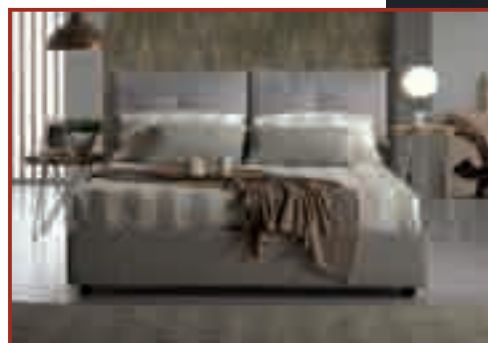
**ANGELA - Cod. 3101**  
Pag. 67



**DIAMOND - Cod. 3108**  
Pag. 68-69



**CARMEN - Cod. 3109**  
Pag. 70-71



**AKELA - Cod. 3110**  
Pag. 72-73



**FIORELLA - Cod. 3111 • 3112 • 3113**  
Pag. 74-75



**AZZURRA**  
Cod. 3125 • 3126 • 3127  
Pag. 76-77

# SILVER MT COD. 3070

## RETE MOTORIZZATA



VERSIONE SINGOLA



### Telaio

- In legno sezione 60x30 con piedi conici diametro 53 mm con un bullone - H totale 38
- 1 piede centrale regolabile in altezza (**versione matrimoniale**)

### Piano rete

- Doghe sagomate a testa e piede
- Doghe a forma di ala di gabbiano nella zona spalle (**esclusa piazza e mezzo**)
- Doghe con regolatori di portata nella zona bacino.
- Le doghe sono ancorate al telaio grazie a supporti flessibili e auto modellanti con elevata elasticità.

### Movimentazione

- Motore potenza 9000 N (4500 x 2) posizionato centralmente per garantire un sollevamento equilibrato e parallelo di schienale e pediera.
- Batteria d'emergenza



VERSIONE MATRIMONIALE



### CAVO CONGIUNZIONE MOTORI COD. 3080

Cavo per alzata contemporanea di due motori.



### GANCIO UNIONE RETI COD. 3081

Gancio che consente di unire due reti singole.



### FERMA MATERASSO LATERALE COD. 3082

Ferma materasso laterale, per contenere i materassi lateralmente nelle reti a movimento.

# SILVER MN

COD. 3072

## RETE MANUALE



VERSIONE SINGOLA



VERSIONE MATRIMONIALE

### Telaio

- In legno sezione 60x30 con piedi conici diametro 53 mm con un bullone - H totale 38
- 1 piede centrale regolabile in altezza (**versione matrimoniale**)

### Piano rete

- Doghe sagomate a testa e piede
- Doghe a forma di ala di gabbiano nella zona spalle (**esclusa piazza e mezzo**)
- Doghe con regolatori di portata nella zona bacino.
- Le doghe sono ancorate al telaio grazie a supporti flessibili e auto modellanti con elevata elasticità.

### Movimentazione

- 2 snodi indipendenti, 1 per la testa ed 1 per i piedi, con movimento manuale
- Meccanismo saliscendi a scatto, regolabile in diverse posizioni

# SILVER FS

COD. 3074

## RETE FISSA



VERSIONE SINGOLA

VERSIONE MATRIMONIALE

### Telaio

- In legno sezione 60x30 con piedi conici diametro 53 mm con un bullone - H totale 38
- 1 piede centrale regolabile in altezza (**versione matrimoniale**)

### Piano rete

- Doghe sagomate a testa e piede
- Doghe a forma di ala di gabbiano nella zona spalle (**esclusa piazza e mezzo**)
- Doghe con regolatori di portata nella zona bacino.
- Le doghe sono ancorate al telaio grazie a supporti flessibili e auto modellanti con elevata elasticità.



# MAGNUM

COD. 3089

## RETE FISSA



- VERSIONE MATRIMONIALE
- VERSIONE PIAZZA E MEZZA



VERSIONE SINGOLA

### Telaio

- In metallo sezione 50x30 - H totale 35

### Piedi

- In metallo 6 nella versione matrimoniale - 6 nella versione piazza e mezza - 5 nella versione singola

### Piano rete

- 2 doghe larghe nella zona lombare + 10 doghe a completare il piano rete
- 2 traverse centrali nella matrimoniale e nella piazza e mezza - 1 traversa centrale nella singola

# ALBA

COD. 3092

## RETE FISSA



VERSIONE MATRIMONIALE



VERSIONE PIAZZA E MEZZA



VERSIONE SINGOLA

### Telaio

- In metallo sezione 40x30 - H totale 35

### Piedi

- 4 in metallo

### Piano rete

- 14 doghe a completare il piano rete
- 2 traverse centrali nella matrimoniale - 1 traversa nella piazza e mezza

# BRASS

COD. 3094  
RETE ESTRAIBILE



## Telaio

- In metallo sezione 40x30 - H con piedi chiusi 8 - H con piedi aperti 35

## Piedi

- Pieghevoli ancorati al telaio

## Piano rete

- 13 doghe a completare il piano rete
- Staffe per ancoraggio pattina

# FOLD

COD. 3095  
RETE PIEGHEVOLE  
COMPLETA DI MATERASSO



## Telaio

- In metallo sezione 25x25 - H totale 35
- Misura rete aperta 80x200 H 30 - Misura rete chiusa 80x30 H 112

## Piedi

- 2 pieghevoli con apertura automatica - 2 fissi con 4 ruote

## Piano rete

- 15 doghe a completare il piano rete

# GIORGETTO

COD. 3100

MOBILE LETTO  
COMPLETO DI MATERASSO



Mobile letto richiudibile completo di materasso 75x185

- Misura chiuso L 85 - PR 36 - H 105
- Misure aperto L 85 - PR 210 - H105
- Colore: bianco cementato

# ANGELA COD. 3101

## LETTO SOMMIER



- Letto con struttura e base d'appoggio in legno rivestito in ecopelle
- Disponibile in Ecopelle Bianca, Ecopelle Beige e Ecopelle Tortora
- La testata va fissata al muro
- Disponibile per materasso 160x190
- L 165 - PR 200 - H testata 108

### COLORI DISPONIBILI:

Ecopelle Bianca



Ecopelle Beige



Ecopelle Tortora



# DIAMOND COD. 3108

## LETTO CONTENITORE



Letto matrimoniale imbottito con contenitore  
Misura rete 160x190  
Misura letto L 178 - PR 210 - H Testata 140



### COLORI DISPONIBILI:



Tessuto Tortora / Sabbia



Tessuto Grigio scuro / Grigio Chiaro



**COD. 3120**

Set optional:  
**Piedini Alti 12 cm in legno  
colore grigio chiaro**



# CARMEN COD. 3109

## LETTO CONTENITORE



Letto matrimoniale imbottito con contenitore  
Misura rete 160x190  
Misura letto L 178 - PR 211 - H Testata 110



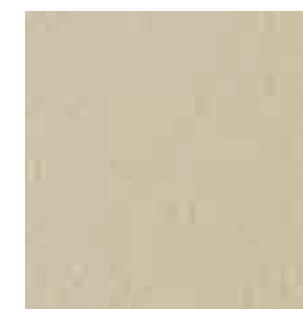
### COLORI DISPONIBILI:



Tessuto Tortora



Ecopelle Bianca



Ecopelle Avorio/Beige



Ecopelle Tortora



**COD. 3120**

Set optional:  
**Piedini Alti 12 cm in legno  
colore grigio chiaro**

# AKELA COD. 3110

## LETTO CONTENITORE



Letto matrimoniale imbottito con contenitore  
Misura rete 160x190  
Misura letto L 178 - PR 210 - H Testata 105



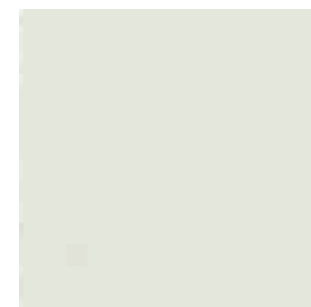
### COLORI DISPONIBILI:



Tessuto Tortora



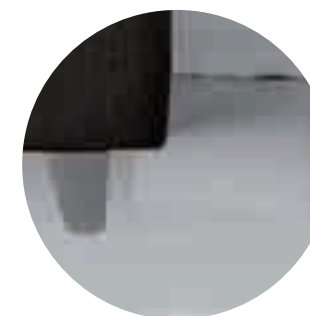
Tessuto Sabbia



Ecopelle Bianca



Ecopelle Avorio/Beige



### COD. 3120

Set optional:  
**Piedini Alti 12 cm in legno  
colore grigio chiaro**

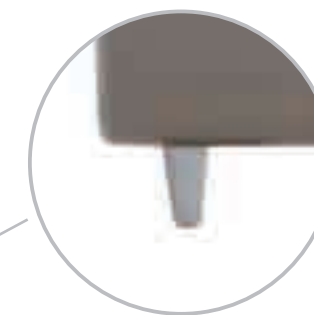


# FIGRELLA

## LETTO CONTENITORE



VERSIONE MATRIMONIALE



**COD. 3120**

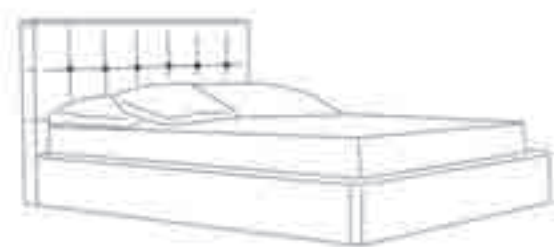
Set optional:  
Piedini Alti 12 cm in legno  
colore grigio chiaro



VERSIONE PIAZZA E MEZZA

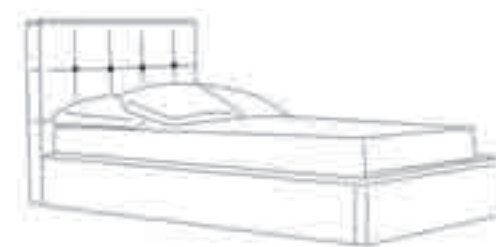


VERSIONE SINGOLA



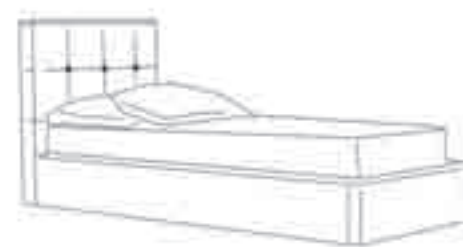
**COD. 3111**

Letto matrimoniale  
imbottito con contenitore  
Misura rete 160x190  
Misura letto L 178 - PR 211  
H Testata 110



**COD. 3112**

Letto piazza e mezza  
imbottito con contenitore  
Misura rete 120x190  
Misura letto L 137 - PR 211  
H Testata 110



**COD. 3113**

Letto singolo  
imbottito con contenitore  
Misura rete 80x190  
Misura letto L 97 - PR 211  
H Testata 110

### COLORI DISPONIBILI:



Tessuto Tortora



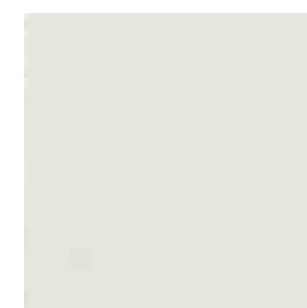
Tessuto Sabbia



Tessuto Grigio scuro



Tessuto Grigio chiaro



Ecopelle Bianca



Ecopelle Avorio/Beige



Ecopelle Tortora



Ecopelle Grigio Scuro

# AZZURRA

## LETTO



### COD. 3125/L80

Letto singolo Azzurra  
nobilitato  
per rete 80x190  
Misura letto L 85 - PR 200  
H Testata 98  
Colore: Bianco Frassino

### COD. 3126/L120

Letto piazza e mezza Azzurra  
nobilitato  
per rete 120x190  
Misura letto L 131 - PR 200  
H Testata 98  
Colore: Bianco Frassino

### COD. 3127/L160

Letto matrimoniale Azzurra  
nobilitato  
per rete 160x190  
Misura letto L 171 - PR 200  
H Testata 98  
Colore: Bianco Frassino







Il presente catalogo è di proprietà della ditta Aurora s.a.s.  
Viene fornito in uso esclusivamente ai clienti registrati presso la ditta Aurora s.a.s.  
È vietata la riproduzione e l'alterazione anche in forma digitale e fotografica.  
Le foto riprodotte in questo catalogo sono indicative per le inevitabili differenze dovute alla riproduzione tipografica. Percui non potranno essere accettati reclami relativi a colorazioni, tonalità e sfumature.  
AURORA SAS si riserva il diritto di apportare modifiche ai prodotti illustrati in questo catalogo, in qualunque momento senza l'obbligo di preavviso.



"NATI PER LA NOTTE" è un marchio della Ditta AURORA s.a.s  
Via delle Arti, 11 - Zona Ind.le - 84092 Bellizzi (SA) Italy - Tel. 0828 347535 - Cell. 327 8697904  
[www.natiperlanotte.it](http://www.natiperlanotte.it) - [aurora.compl@libero.it](mailto:aurora.compl@libero.it)





**NATI PER LA NOTTE**

IL VOSTRO RIPOSO - IL NOSTRO OBIETTIVO

[www.natiperlanotte.it](http://www.natiperlanotte.it)